

# LE RHÔNE (69)

## Le circuit du Mont Signal

*Un itinéraire affiné dans le Rhône*

Très beau parcours, panoramas magnifiques et jolis villages... L'itinéraire possède de nombreux attraits touristiques, dont une magnifique vue sur les Alpes et le plateau du pays Mornantais, et sportifs avec de très belles pentes !



distance

47km

dénivelé positif

840 m

niveau



### 18 SITES FROMAGERS

#### 1 Marché de Mornant

place de la Liberté 69440 Mornant  
Horaires d'ouverture au public : vendredi et dimanche. 9h à 12h  
Distance : sur le parcours

#### 2 Ferme de la Belline

Hameau La Plaine 69440 Mornant  
Horaires d'ouverture au public : tous les vendredis de 14h à 19h et samedis de 9h à 12h.  
Distance : 1,5 km

#### 3 La ferme des Servanières

Les Servanières 69440 Sainte-Catherine  
Fromages : Chèvre bio  
Horaires d'ouverture au public : tous les vendredis de 18h à 20h  
Distance : 1 km

#### 4 Producteur de fromages de chèvres - Cilles Bonnard

Chavagneux 69850 Saint-Martin-en-Haut  
Fromages : Chèvre bio  
Horaires d'ouverture au public : toute l'année, tous les jours.  
Distance : 4,4 km

#### 5 GAEC du Camp

Le Camp 69440 Chaussan  
Fromages : production de fromages blancs et secs de lait de vache  
Horaires d'ouverture au public : tous les mercredis, vendredis et samedis de 7h30 à 12h  
Distance : 4,5 km

#### 6 GAEC du Signal

Route de Saint-Martin-en-Haut 69440 Saint-André-la-Côte  
Fromages : Chèvre  
Horaires d'ouverture au public : tous les samedis  
Distance : 0 km

#### 7 La Ferme des Templiers

Les Templiers 69850 Saint-Martin-en-Haut  
Fromages : Brebis  
Horaires d'ouverture au public : Tous les matins de novembre à juillet  
Distance : 3,5 km

#### 8 Chèvrerie de Malacombe

Malacombe 69850 Saint-Martin-en-Haut  
Fromages : Chèvre  
Horaires d'ouverture au public : sur RDV  
Distance : 1 km

#### 9 La Ferme des Chardons

Maintigneux 69850 Saint-Martin-en-Haut  
Fromages : Chèvre  
Horaires d'ouverture au public : tous les mercredis et samedis matin  
Distance : 2,2 km

#### 10 GAEC dans le Vent

La Croix Champin 69850 Saint-Martin-en-Haut  
Marque « Douceurs des Monts »  
Fromages : Vache, yaourts, crème, beurre  
Distance : 3 km

#### 11 Marché de Saint-Martin-en-Haut

Place de l'église 69850 Saint-Martin-en-Haut  
Horaires d'ouverture au public : tous les samedis matin  
Distance : 1 km



Ferme des Servanières à Ste-Catherine  
©Paul-Jean RIFFAUD



Cyclistes sur route  
©Mathilde Collier



Fromages de chèvre  
©Charlotte PINAY

# Le circuit du Mont Signal

*Un itinéraire affiné dans le Rhône*

## 12 La ferme des Verchères

Les Verchères 69850 Saint-Martin-en-Haut  
Fromages : lait, crème  
Horaires d'ouverture au public : Du 01/07 au 31/08, tous les samedis de 16h à 19h. Sur demande les autres jours.  
Distance : 3 km

## 13 SARL Piegay - Artisan fromager glacier

Le Tour 69850 Saint-Martin-en-Haut  
Fromages : Fromages blanc et sec, yaourts nature et aux fruits, des glaces et sorbets  
Horaires d'ouverture au public : Mardi, jeudi, vendredi et samedi de 10h à 12h et les mercredi et samedi de 14h à 16h

## 14 Producteur laitier - M. Emmanuel Hassler

La Bâtie 69850 Saint-Martin-en-Haut  
Fromages : Chèvre  
Horaires d'ouverture au public : sur RDV  
Distance : 0,3 km

## 15 Un dimanche à la campagne

La Durantière 69510 Thurins  
Fromages : Chèvre  
Horaires d'ouverture au public : Du 01/01 au 31/12, tous les mercredis, jeudis, vendredis, samedis et dimanches.  
Mercredi, jeudi et vendredi de 9h à 12h30 et de 15h à 19h et le samedi et dimanche de 9h à 12h30 et de 15h à 18h (heures d'hiver) et 19h (heures d'été).  
Distance : 2,5 km

## 16 GAEC des Chures

Le Payne 69510 Thurins  
Fromages : Chèvre  
Horaires d'ouverture au public : non renseigné  
Distance : 3,5 km

## 17 La ferme du Marjonnet

Le Bas Marjon 69510 Soucieu-en-Jarrest  
Fromages : Vache et chèvre.  
Horaires d'ouverture au public : sur réservation  
Distance : 2 km

## 18 Marché Bio : Le Chapi

69510 Soucieu-en-Jarrest  
Fromages : Vache et chèvre  
Horaires d'ouverture au public : tous les vendredis de 16h30 à 19h  
Distance : sur le parcours



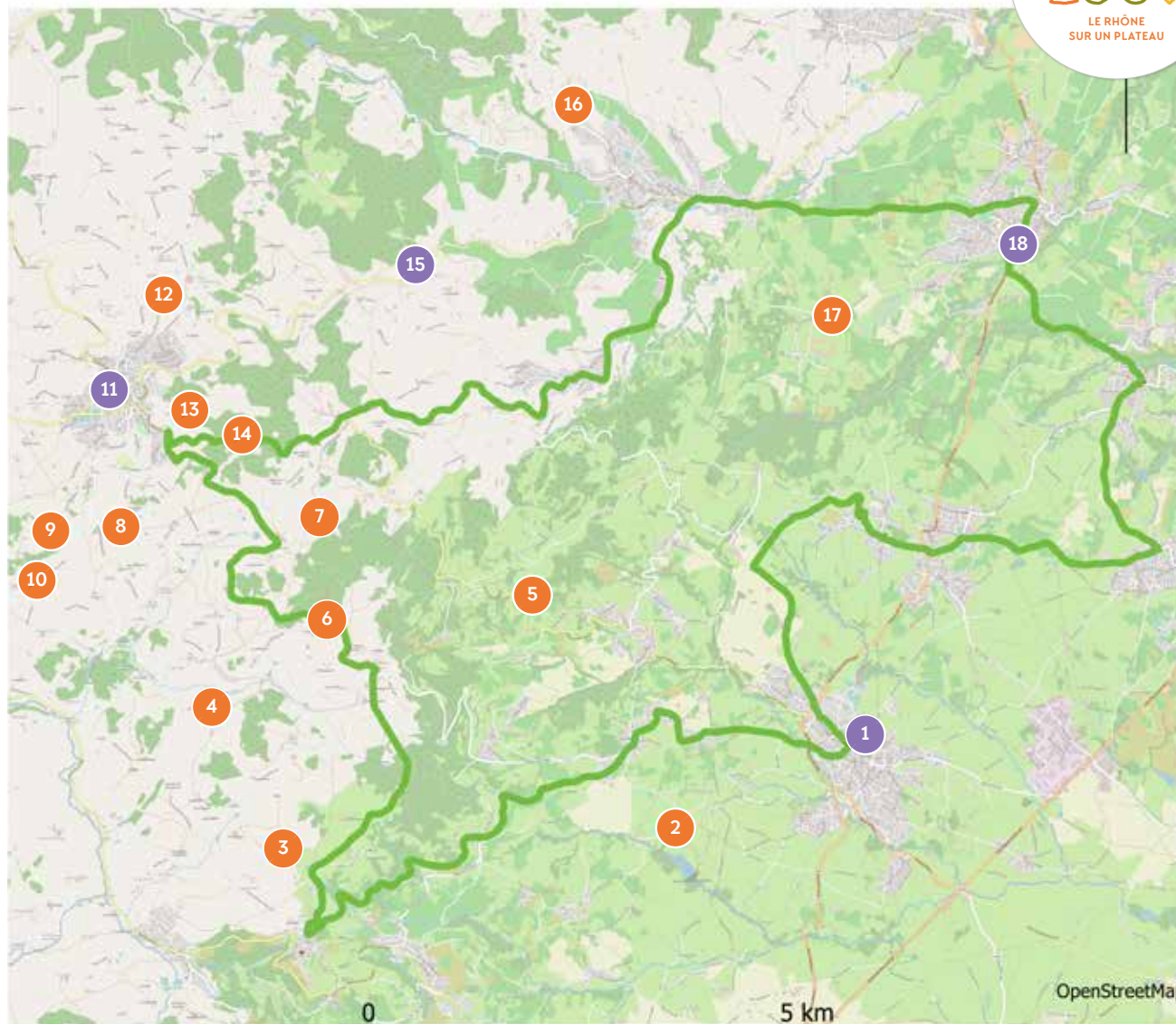
Ferme des Servanières à Ste-Catherine  
©Paul-Jean RIFFAUD



Vignoble Coteaux du Lyonnais  
©Mathilde Collier

# Le circuit du Mont Signal

- 1 Marché de Mornant
- 2 Ferme de la Belline
- 3 La ferme des Servannières
- 4 Producteur de fromages de chèvres - Gilles Bonnard
- 5 GAEC du Camp
- 6 GAEC du Signal
- 7 La Ferme des Templiers
- 8 Chèvrerie de Malacombe
- 9 La Ferme des Chardons
- 10 GAEC dans le Vent
- 11 Marché de Saint-Martin-en-Haut
- 12 La ferme des Verchères
- 13 SARL Piegay - Artisan fromager glacier
- 14 Producteur laitier - M. Emmanuel Hassler
- 15 Un dimanche à la campagne
- 16 CAEC des Chures
- 17 La ferme du Marjonnet
- 18 Marché Bio : Le Chapi



- |                             |                            |                |
|-----------------------------|----------------------------|----------------|
| ● Éleveur/Ferme             | ● Crémier-fromager         | 🍴 Restaurateur |
| ● Atelier de transformation | ● Musée/Événement fromager | 🌙 Hébergement  |
| ● Cave d'affinage           | ● Marché & Espace de vente |                |