

LE CHER, LE LOIRET ET LA NIÈVRE

La Loire à Vélo, de Marseilles-lès-Aubigny à Poilly-lez-Gien

Un itinéraire affiné dans le Cher, le Loiret et la Nièvre

Le circuit proposé entre Marseilles-lès-Aubigny et Poilly-lez-Gien emprunte l'itinéraire de l'EuroVelo 6 sur la partie de La Loire à Vélo, également appelée la «Route des fleuves». Il traverse sans discontinuité la zone d'appellation du Crottin de Chavignol, fromage de chèvre au lait cru, qui comprend une grande partie du Département du Cher et se prolonge dans le Loiret et dans la Nièvre. Une AOC et une véloroute qui nous rassemblent...



distance

135 km

durée estimée

13h30

niveau



34 SITES FROMAGERS

1 La Ferme de Marc & Rachel

17 rue des Loges 18320 Marseilles-lès-Aubigny
Horaires d'ouverture au public : lundi et mercredi de 17h30 à 19h ; le samedi de 9h à 11h30

2 Marché de La Charité-sur-Loire

Place du Général de Gaulle 58400 La Charité-sur-Loire
Horaires d'ouverture au public : samedi 8h-13h

3 Auberge La Ferme des Barreaux

Les Barreaux 18140 Herry
Horaires d'ouverture au public : tous les jours en période estivale, le week-end le reste de l'année

4 Le Coq Hardi

42 avenue de la Tuilerie 58150 Pouilly-sur-Loire
Horaires d'ouverture au public : du mercredi au dimanche de 12h-13h30 et 19h-20h30

5 Ferme des Rauches

Les Rauches 18300 Saint-Bouize
Horaires d'ouverture au public : le lundi, mardi, mercredi, vendredi et samedi de 8h30-12h et 17h30-19h, le dimanche de 8h30-12h

6 La Chèvrerie du Guenetin

Le Guenetin 18300 Thauvenay
Horaires d'ouverture au public : tous les jours de 10h-12h et 14h-19h

7 Fête du Crottin de Chavignol

Caves de la Mignonne 18300 Sancerre
Horaires d'ouverture au public : week-end le plus proche du 1er mai après l'Ascension

8 Marché de Sancerre

Nouvelle Place 18300 Sancerre
Horaires d'ouverture au public : samedi 8h-12h

9 Dubois Boulay

Chavignol 18300 Sancerre
Horaires d'ouverture au public : le lundi, mardi, jeudi et vendredi de 7h30-12h et 14h-18h, le mercredi et samedi de 9h-12h et 15h-18h. Fermé le dimanche

10 La Côte et Le Bistro des Monts Damnés

Chavignol 18300 Sancerre
Horaires d'ouverture au public : tous les jours de 12h15 à 14h (fermeture le mardi et le mercredi pour La Côte)

11 Au P'tit Goûter

Chavignol 18300 Sancerre
Horaires d'ouverture au public : du mardi au dimanche de 12h-14h et 19h-21h

12 La Fromagerie

Rue des Juifs 18300 Sancerre
Horaires d'ouverture au public : du lundi au dimanche (10h-12h30 et 14h-18h) ; fermé en janvier

13 Restaurant Le Bord de Loire

2 quai de Loire 18300 Saint-Satur
Horaires d'ouverture au public : tous les jours sauf le lundi et le mercredi de 12h-13h30 et 19h-20h30

14 Restaurant Le Laurier

29 rue du Commerce 18300 Saint-Satur
Horaires d'ouverture au public : midi et soir du mardi au dimanche.



Kilomètre 0
©Ad2T du Cher



Vignoble - Lezbroz
©Ad2T du Cher



Assiette - Refuse To Hibernate
©Ad2T du Cher

La Loire à Vélo, de Marseilles-lès-Aubigny à Poilly-lez-Gien

Un itinéraire affiné dans le Cher, le Loiret et la Nièvre

🍷 Auberge de Saint-Thibault
37 rue du Capitaine Jacques Combes 18300 Saint-Satur
Horaires d'ouverture au public : tous les jours sauf le mercredi de 12h-13h45 et 19h-20h45

16 Dubois Romain
1262 rue des Champs 18300 Saint-Satur
Horaires d'ouverture au public : du lundi au vendredi (8h30-12h et 14h-18h30), le samedi et dimanche (9h-12h et 15h-18h30)

17 Ferme des Chapotons
Les Chapotons 18300 Menetou Ratel
Horaires d'ouverture au public : du lundi au samedi (9h-12h et 14h30-18h30), le dimanche (9h30-12h et 15h-17h30)

18 Ferme de Saint Louis
Saint-Louis 18300 Sury-en-Vaux
Horaires d'ouverture au public : tous les matins de 9h à 12h

19 Marché de Cosne-sur-Loire
Place de la Mairie 58220 Cosne-sur-Loire
Horaires d'ouverture au public : mercredi et dimanche 8h-13h.

20 Ferme du Port Aubry
Port Aubry 58220 Cosne-sur-Loire
Horaires d'ouverture au public : traite le matin à 6h et l'après-midi à 16h

🌙 La Grange de Walter
Port Aubry 58220 Cosne-sur-Loire
Gîte de France

🍷 Le Chat
42 rue des Guérins 58220 Cosne-sur-Loire
Horaires d'ouverture au public : du mercredi au samedi (12h-13h30 et 19h30-21h), le dimanche (12h-13h30)

🍷 Restaurant L'Ardoise du Marché
19 place des Tilleuls 18240 Boulleret
Horaires d'ouverture au public : du mercredi au samedi (12h-13h30 et 19h30-21h), le dimanche (12h-13h30)

24 Durand Jacques
Rognons 18240 Boulleret
Horaires d'ouverture au public : tous les jours de 8h à 19h, fermé le dimanche après-midi

25 Ferme du Feulard
Route du Col de Spandelles 18240 Savigny-en-Sancerre
Horaires d'ouverture au public : du lundi au samedi de 9h-12h et 14h30-19h

26 EARL Bailly Blain
Les Cerceaux 18240 Savigny-en-Sancerre
Horaires d'ouverture au public : tous les jours de 7h-13h et 17h-19h30

27 Gaec de la Maréchalerie
La Maréchalerie 18240 Savigny-en-Sancerre
Horaires d'ouverture au public : tous les jours de 9h à 19h

🍷 Hôtel-restaurant «Terre de Loire»
10-14 Route de Beaulieu 18240 Belleville-sur-Loire
02 48 54 30 30

🍷 Le Comptoir des Voyageurs
ZI La Champagne 45420 Bonny-sur-Loire
02 38 27 01 45
Maître restaurateur

🍷 Le Clos du Vigneron
106 Grande Rue 45250 Ousson-sur-Loire
02 38 31 43 11

31 La Cave du Clos des Cortillaux
10 Chemin des Cortillaux 45250 Ousson-sur-Loire
Horaires d'ouverture au public : tous les jours de 8h à 18h30

🍷 La Belle Epoque
111 avenue de la République 45500 Gien
Maître restaurateur
Horaires d'ouverture au public : du mardi au samedi de 12h-14h et 19h-21h

33 Marché de Gien
3 Chemin de Montfort 45500 Gien
Horaires d'ouverture au public : les jeudis des semaines paires, le samedi de 8h à 13h

34 Chèvrerie du Grand Bardelet
Le Grand Bardelet 45500 Poilly-lez-Gien
Horaires d'ouverture au public : visite gratuite de février à mi-novembre, du mercredi au dimanche, de 14h30 à 19h ; traite vers 18h



Chavignol - La Valise à Fleurs
©Ad2T du Cher

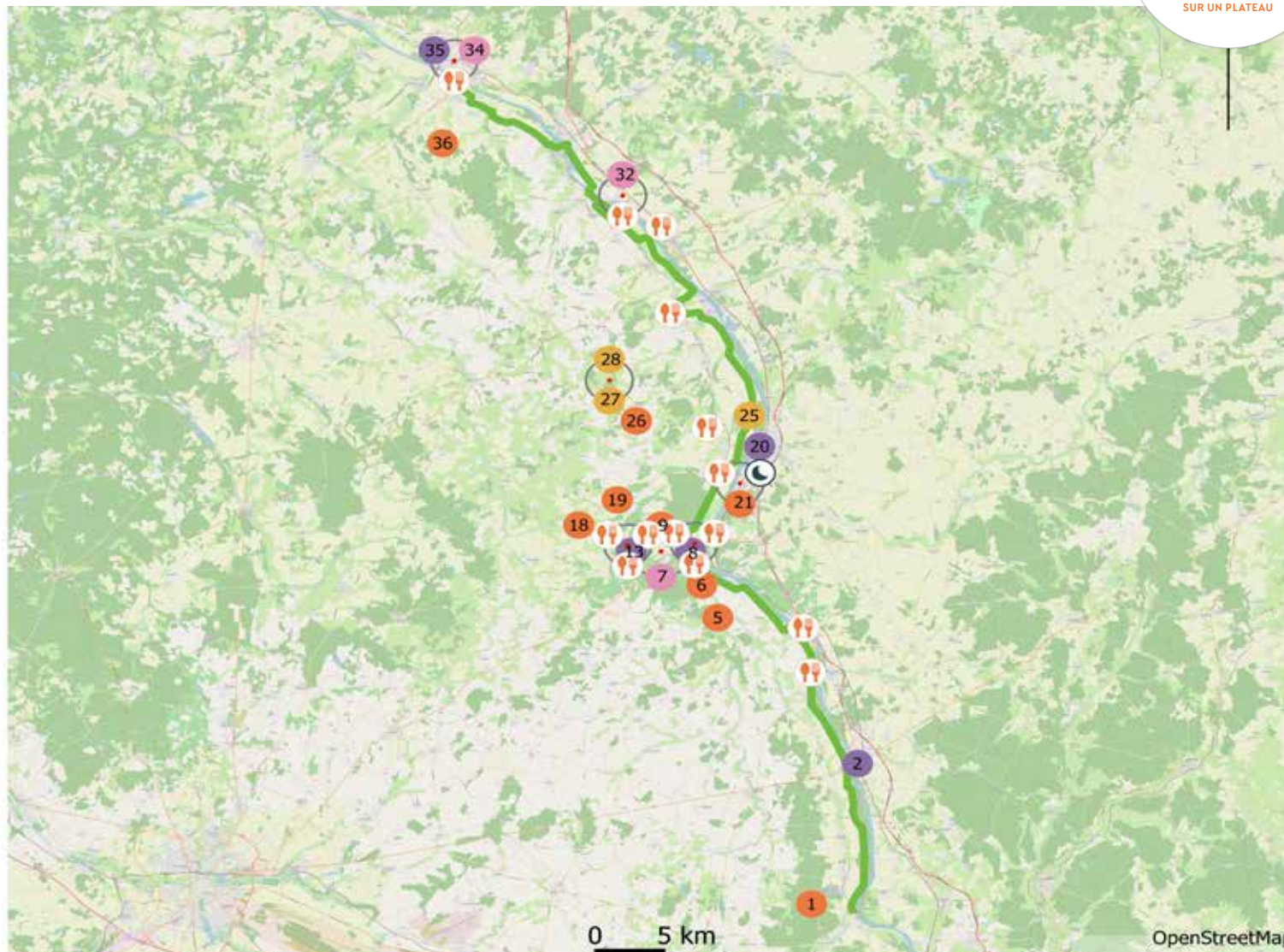


Bar à fromages - La Valise à Fleurs
©Ad2T du Cher



Sancerre
©Ad2T du Cher

La Loire à Vélo, de Marseilles-lès-Aubigny à Poilly-lez-Gien



Pour en savoir +

<https://www.tourisme-territoiresducher.fr/2020/03/12/la-loire-a-velo-labelisee-velo-fromages-2/>

- | | | |
|-----------------------------|----------------------------|----------------|
| ● Éleveur/Ferme | ● Crémier-fromager | 🍴 Restaurateur |
| ● Atelier de transformation | ● Musée/Événement fromager | 🌙 Hébergement |
| ● Cave d'affinage | ● Marché & Espace de vente | |